

# XPass 2


アウトドアコンパクトRFIDデバイス




XPass 2は、Supremaの最先端RFIDテクノロジーとマルチハードウェアプラットフォームに基づくアウトドアコンパクトRFIDデバイスです。マルチフォームファクターテクノロジーにより、マリオンタイプ、ギャングボックスタイプ、ギャングボックスキーパッドタイプをすべてサポートし、様々な環境で完璧にインストールできます。XPass 2は、デュアル周波数(125kHz / 13.56MHz) RFIDテクノロジーもサポートしており、最新のモバイル通信テクノロジーであるNFCとBLEを使用してモバイルカードを読み取ることができます。厳しい環境や屋外設置にも適した、堅牢なIP65 / IP67規格の防塵・防水性能、およびIK08規格の耐破壊構造で保護されています。

**suprema**  
SECURITY & BIOMETRICS

### 特徴

 **モバイルカード (NFCおよびBLE)**

 **OSDPを介した業界標準通信**

 **マルチタイプのハードウェア構造**

 **セキュアエレメントで強化されたセキュリティ**

 **IP67-防水および防塵**

 **IK08-耐破壊性**

 **マルチカード読み取り**

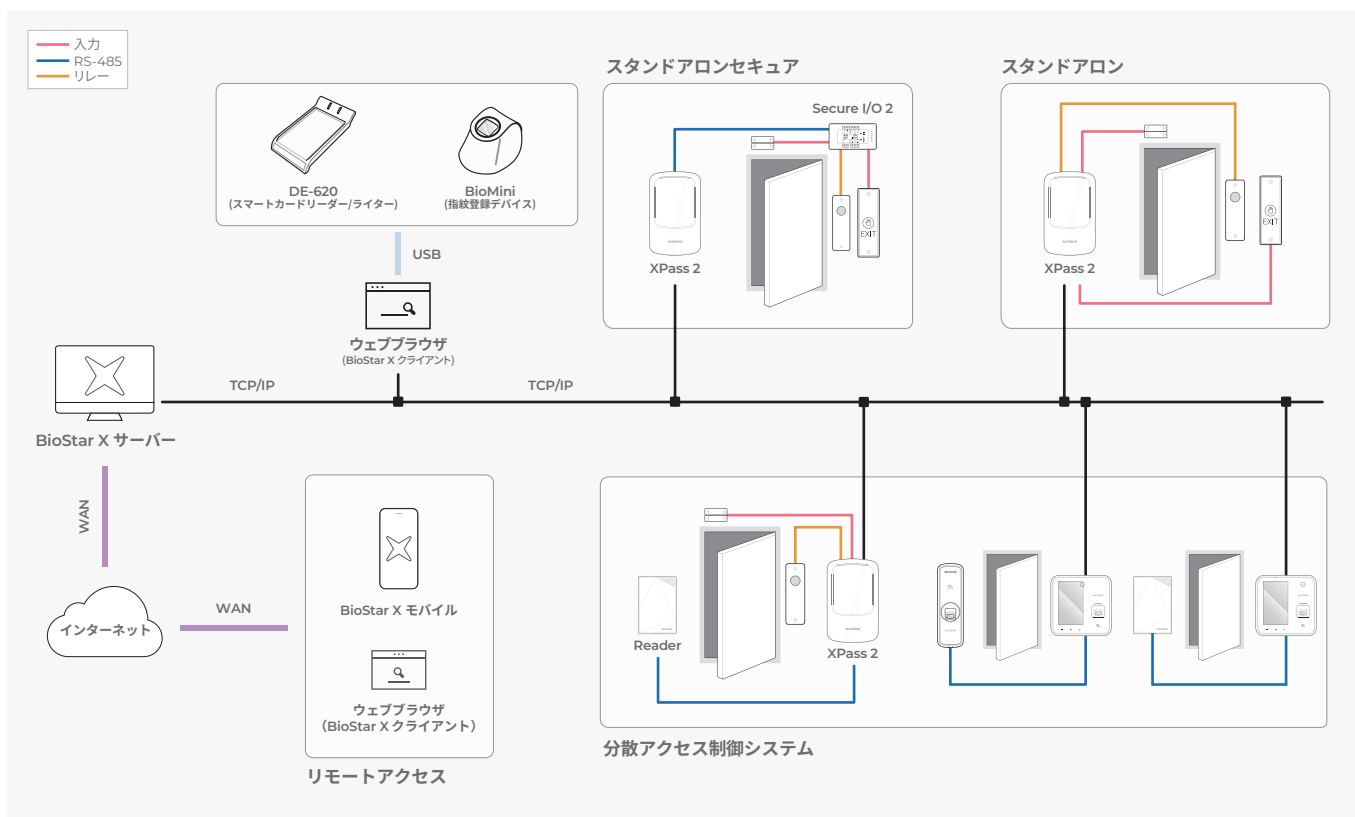
 **イーサネットで電力供給**

 **触覚認識表示搭載**

### 仕様

Model Name	XP2-MDPB	XP2-GDPB	XP2-GKDPB
RF オプション	125kHz EM & 13.56MHz MIFARE、MIFARE Plus、DESFire、DESFire EV1/EV2/EV3、FeliCa		
CPU	1.0GHz		
メモリ	4GBフラッシュ+64MB SDRAM		
最大ユーザー数	200,000		
最大 テキストログ数	1,000,000		
モバイルカード	NFC、BLE		
IP規格	IP67		
IK規格	IK08		
設置タイプ	マリオン	ギャングボックス	ギャングボックス
キーパッド	未サポート	未サポート	サポート(3x4)
イーサネット	サポート(10/100 Mbps、オートMDI / MDI-X)		
RS-485	1chマスターまたはスレーブ		
RS-485 通信プロトコル	OSDP V2 Compliant		
ウィーガンド	1chインまたはアウト		
TTL	2ch入力		
リレー	1リレー		
PoE	サポート(IEEE 802.3af準拠)		
サウンド	マルチトーンブザー		
動作温度	-35°C~65°C (-31°F ~ 149°F)		
動作湿度	0%~95%、非結露		
電源	DC 12VまたはDC 24V		
寸法 (幅x高さx奥行き、mm)	48 x 145 x 27	80 x 130 x 25	80 x 130 x 25
証明書	CE, UKCA, KC, FCC, IC, RCM, BIS, SIG, RoHS, REACH, WEEE, ETL Listed to UL 294	CE, UKCA, KC, FCC, IC, RCM, BIS, SIG, RoHS, REACH, WEEE, ETL Listed to UL 294	CE, UKCA, KC, FCC, IC, RCM, BIS, SIG, RoHS, REACH, WEEE, TELECOM, ETL Listed to UL 294

### システム構成



### Suprema Inc.

17F Parkview Tower, 248, Jeongjail-ro, Bundang-gu, Seongnam-si, Gyeonggi-do, 13554, Republic of Korea  
 T +82 31 783 4502 www.supremainc.com



詳細については、QRコードをスキャンし、下記のWebサイトにアクセスしてください。  
<https://www.supremainc.com/jp/about/contact-us.asp>